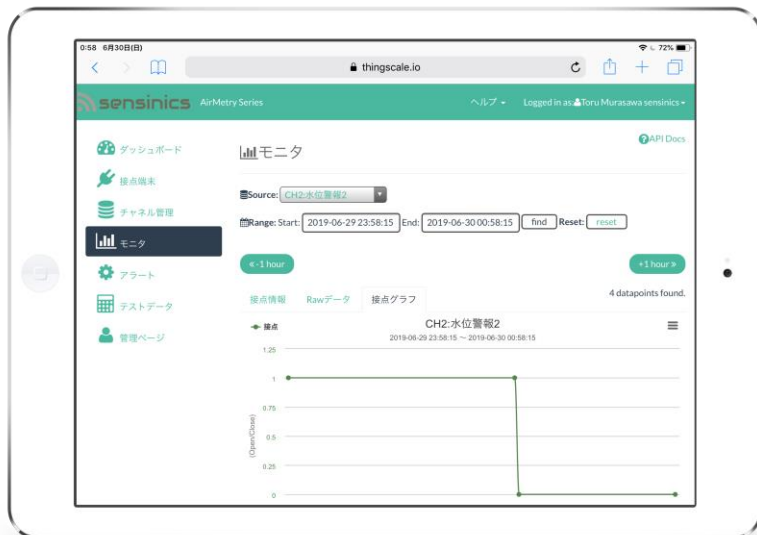


クラウド対応ワイヤレスセンサシステム AirMetry LTE-Mシリーズ

- ・クラウドでどこでも接点監視
- ・単4乾電池2本でどこでも設置
- ・無電圧接点（NO）対応
- ・直感的で分かりやすいコンソール



- ・接点情報（Open/Close, クリックタイプ, バッテリーレベル）の時系列モニタ
- ・接点情報の閾値アラートをメール送信または外部サーバーへWebhook送信
- ・REST APIによりお客様システムとの連携や長期データ保存に対応

用途：

- ・防災（冠水検知）、産業・製造（タンク水位監視）、防犯（ドア開閉監視）
- ・その他、接点出力可能なセンサを適用できる業種

製品詳細：

AirMetry（エアメトリー）は省電力・遠距離通信を特長とするLTE-Mネットワークとクラウドの利便性を融合した遠隔監視システムです。

LTE-M対応接点端末によりインターネット環境が無い屋内・屋外環境での接点監視に最適です。超小型接点端末により、場所を問わずにかんたん設置と多点計測を実現します。クラウド上に蓄積されたデータはモバイルデバイス・PCからいつでも・どこでもアクセス。クラウドによる統合管理でセットアップ後すぐ使用開始する事が可能です。

技術仕様： 接点監視端末

製品型番：AM02-DRYM(LTE-Mタイプ)
外形： 約97x33x14mm(LTE-Mタイプ)

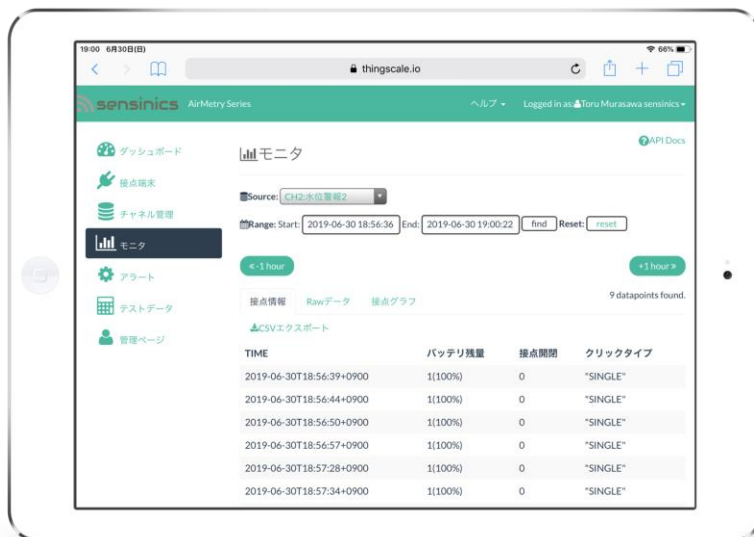


電源・通信規格・接点入力仕様

1次電池： 単4乾電池2本（交換可能）
無線方式： KDDI LTE-M Cat.M1（eSIM対応）
暗号化： キャリア網は閉域網・インターネット網はTLS1.2にて暗号化
電気的特性： OPEN:端子間抵抗1MΩ以上, Close: 端子間抵抗200Ω以下, 極性なし

直感的で使いやすいWebコンソール：

Webコンソールから見やすい表形式とグラフで接点情報が確認できます。



アラートは接点端末ごとに、柔軟な設定が可能です。



価格：

- ・ 接点監視端末：オープン
- ・ 月額利用料：3000円～（税抜き） ※クラウドサービス利用料・eSIM通信料を含む
- ・ OEMとしてWebアプリケーションのカスタマイズが可能です。

備考：

- ・ Webアプリケーション画面は開発中のものであり、改良に伴い変更する可能性があります。